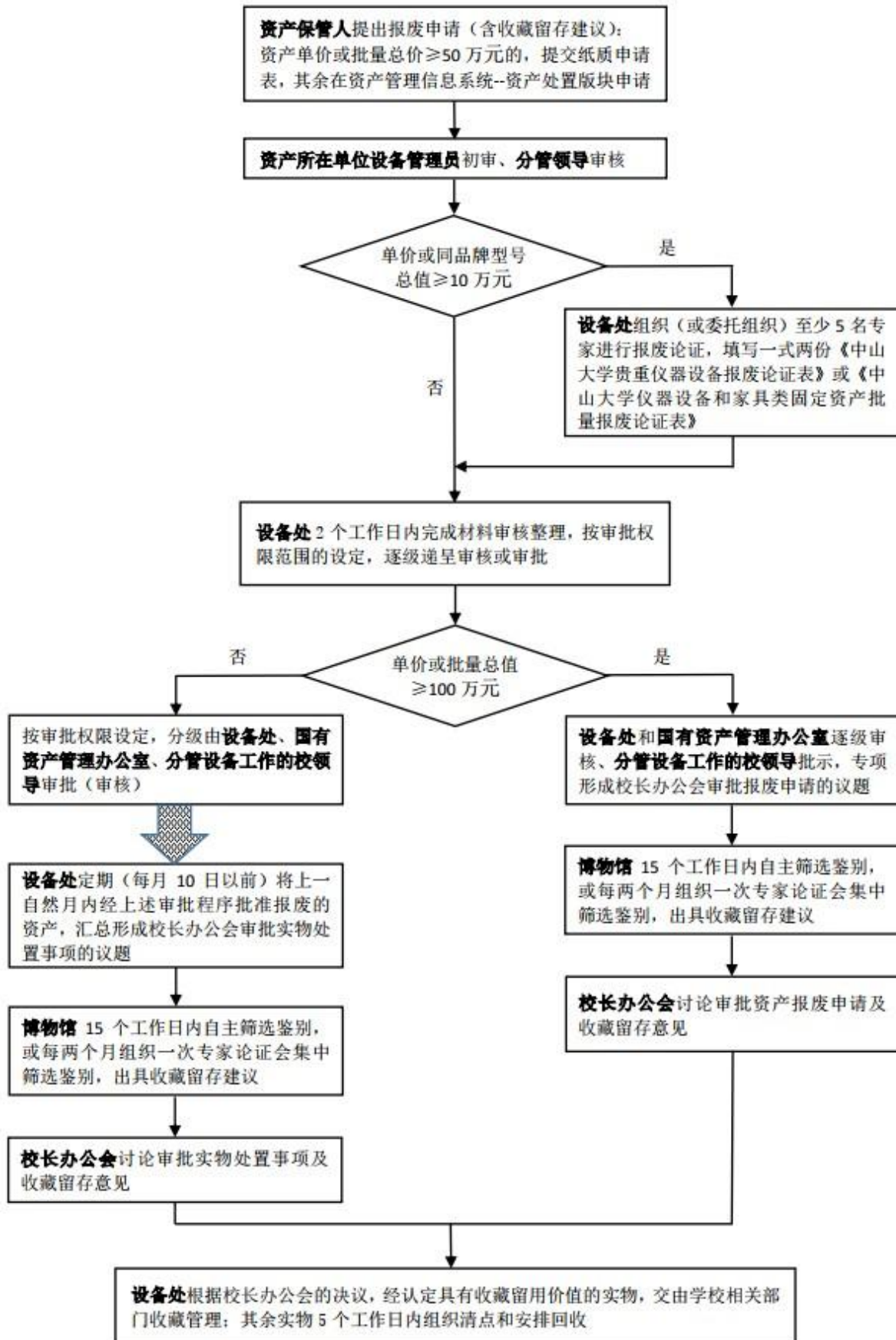




[首页](#) > [办事指南](#) > [设备家具资产管理](#) > [仪器设备和家具类资产报废审批及实物处置工作流程](#)

仪器设备和家具类资产报废审批及实物处置工作流程

发布人：管理员 | 发布日期：2019-11-06 | 阅读次数：571





微信公众号

地址：广州市海珠区新港西路135号中山大学西南区415栋三楼

邮编：510275 电话：(020)84111891 传真：(020)84111890

©2018 中山大学设备与实验室管理处 版权所有